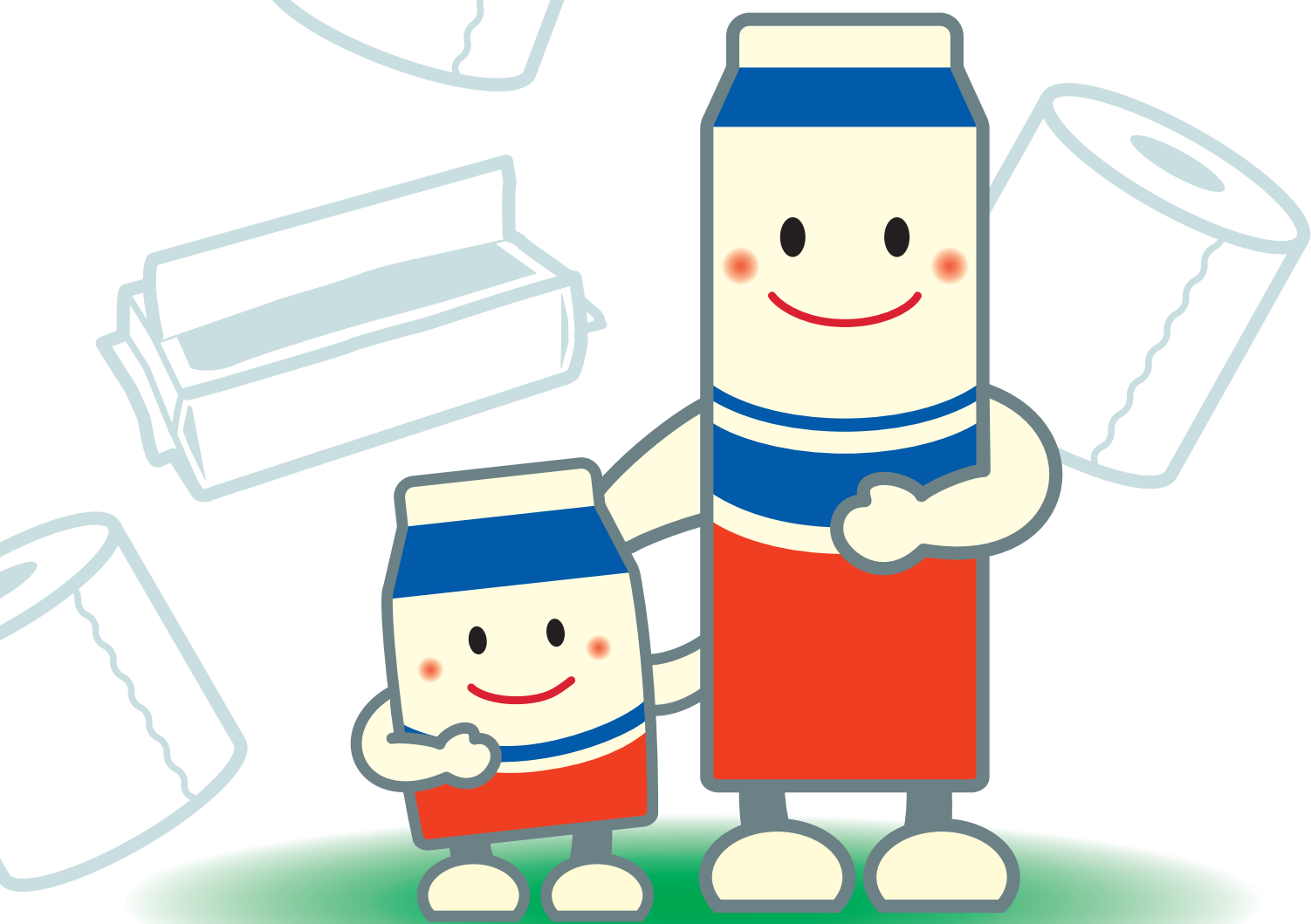


リサイクル 「ありがとう」

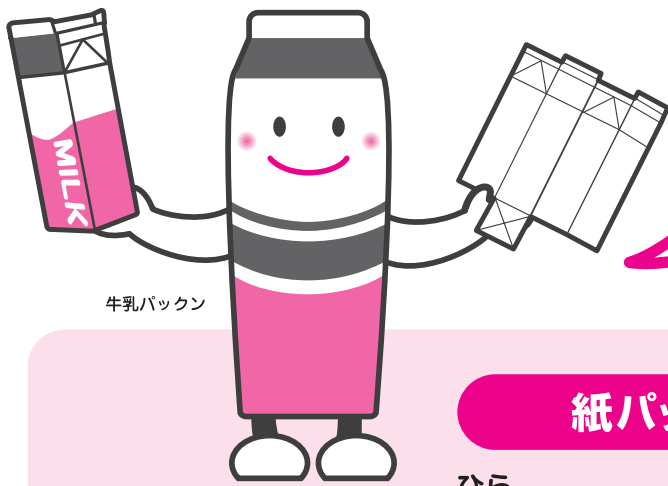


紙パックは、「あらって、ひらいて、かわかして」、回収拠点へ

全国牛乳容器環境協議会

<https://www.yokankyo.jp>





牛乳パックン

飲んだら捨てずに
紙パックはリサイクル！

紙パック回収のルール

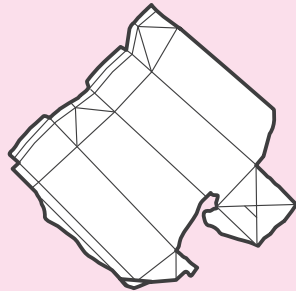
洗って

中身が残って
腐らないように



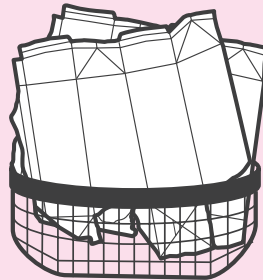
ひら
開いて

かさばらないように

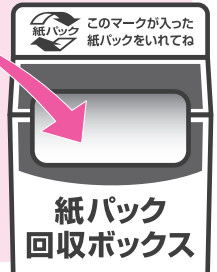
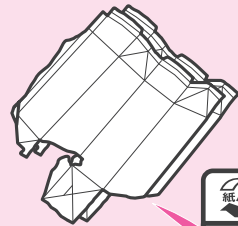


乾かして

カビが生えないように



回収拠点へ



*紙パックは、ハサミを使わずとも
合わせ目のところから手で開くことができます。

マークの違いで正しい分別を

ジュースやお茶が入っていた紙パックや、小型の紙パック、注ぎ口付きの紙パックも「紙パックマーク」が付いている内側の白いものは、同じようにリサイクルできます。



洗って開いて
リサイクル

識別の目印です！

「紙マーク」の付いている、内側にアルミ箔をコーティングした飲料用の紙製容器は、一緒にリサイクルできません。



紙マーク

紙パックの再生品

紙パックには、針葉樹に由来する太くて丈夫なパルプが使われています。その良質なパルプを活かして、トイレットペーパーや、ティシュペーパーなど、様々な紙製品に再生されます。

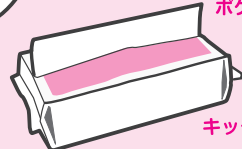
トイレットペーパー



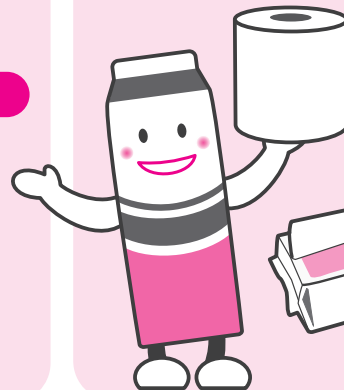
ティシュペーパー



ポケットティシュ



キッチンペーパー



市区町村の資源回収に出すときは

お菓子の箱や、チラシなどの「雑がみ」と混ぜないで、紙パックだけでまとめて出してください。

*雑がみに混ざると、リサイクルされずに
焼却されてしまうことがあります。



紙パックのリサイクルや回収ボックスについてのお問い合わせは

ウェブサイトの問い合わせフォームへ

<https://www.yokankyo.jp/about/contact.html>

全国牛乳容器環境協議会

〒102-0073 東京都千代田区九段北 1-14-19 乳業会館

